



重庆明光燃气设备有限公司



CG-L-B系列

使用说明书



渝制00000841

目 录

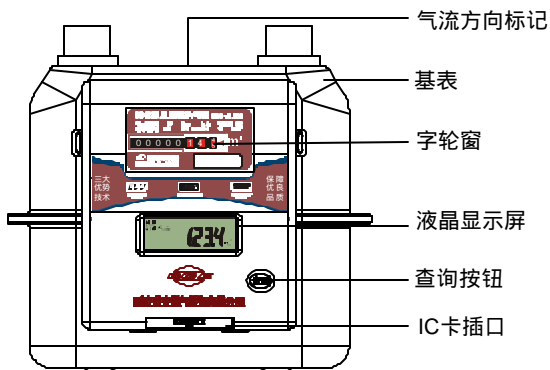
● 产品简介	1
● 技术规格	1
● 安装及使用条件	2
● 使用方法	3
● 注意事项	3
● 故障判断与处理	4
➢ 不能用气	4
➢ 购气量不能输入表中	5

一、产品简介

欢迎使用明光公司“宏星”系列IC卡燃气表。

“宏星”系列IC卡燃气表是以膜式燃气表为基表，以逻辑加密IC卡为媒体，加装电子控制器(ECU)所组成的一种具有预付费功能的燃气计量装置。可以使燃气用户自主掌握购气时间、数量，无需燃气管理人员上门抄表，方便用户使用燃气。

- 一体化外型，美观大方
- 高外壳防护等级，适应环境能力强
- 大屏幕液晶显示，清晰明了
- ECU结构，方便维修
- 内置锂电池，不需用户自己更换
- 双通道脉冲采样，计量准确



二、技术规格

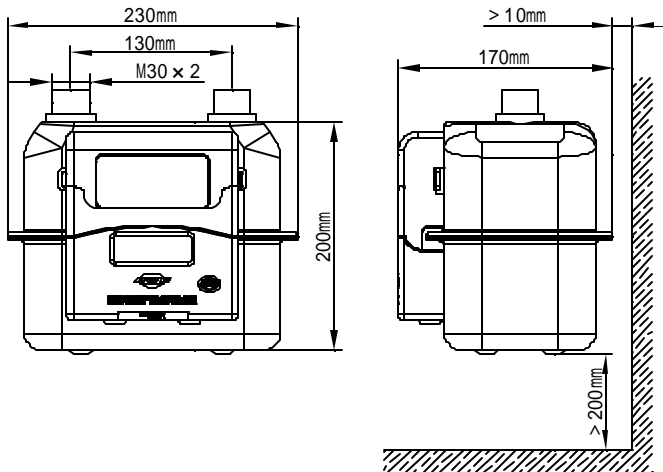
- 1、电源：内置ER18505锂-亚硫酸氯电池，容量3AH；
- 2、控制阀：内置电机阀；
- 3、表接头中心距：130 mm；
- 4、表接头螺纹规格：M30×2；
- 5、外形尺寸：(宽×高×厚) 230mm×200mm×170mm；
- 6、重量：2.3~2.8 Kg；
- 7、环境温度范围：-10~40 。

三、安装及使用条件


- 1、IC卡燃气表的安装必须由燃气管理部门实施；
- 2、IC卡燃气表应安装在能防水、防潮、防烟雾、防腐蚀性气体侵袭，避免阳光直射，远离明火、不受振动之处；
- 3、安装前必须仔细检查燃气管道，排除管道内的尘土、铁渣、石子、积水等异物；
- 4、IC卡燃气表必须直立安装，并按气流方向标记指示的方向正确连接进出气管道；
- 5、IC卡燃气表进气端必须安装一个能关闭气路的阀门(表前阀)。
- 6、燃气管道与IC卡燃气表连接处不得漏气；
- 7、管接头的扭力矩不得超过80 N·m；
- 8、燃气管道内的气体压力不得超过5.0 kPa；
- 9、IC卡燃气表的外形尺寸及安装方法；

根据《城镇燃气室内工程施工及验收规范》(CJJ94-2003)的规定及B型表的特征，IC卡燃气表的安装应符合以下条件：

- IC卡燃气表应采用高位安装(表底距地面不得小于1.4m)，以满足插卡、查询、检修、更换和安全使用的要求；
- IC卡燃气表与燃气灶具的水平净距不得小于300mm，表后与墙面净距不得小于10mm；
- 表底距地面、灶面、橱柜或表箱等垂直净距不得小于200mm。



四、使用方法



操作步骤	使用常识
<div style="border: 1px solid black; padding: 5px; text-align: center;">燃气管理部门 检查通气</div>	IC卡燃气表安装完成后，在未经燃气管理部门检查通气前，不得使用。
<div style="border: 1px solid black; padding: 5px; text-align: center;">将购气量 输入表中</div>	购气：当液晶显示屏显示“剩余气量不足，请购气！”时，需持IC卡到燃气管理部门购气。
<div style="border: 1px solid black; padding: 5px; text-align: center;">正常用气</div>	插卡（输入气量）： 1. IC卡芯片面朝向气表，按插卡方向插入IC卡插口，向上插到顶； 2. 观察液晶显示屏，当显示剩余气量并听到“嘀...”声后，取出IC卡； 3. 妥善保管IC卡。
<div style="display: flex; justify-content: space-around; align-items: center;"> <div style="text-align: center;"> <p>气量不足</p> <div style="border: 1px solid black; padding: 5px;">持卡购气</div> </div> <div style="text-align: center;"> <p>IC卡遗失</p> <div style="border: 1px solid black; padding: 5px;">申请补卡</div> </div> <div style="text-align: center;"> <p>气表故障</p> <div style="border: 1px solid black; padding: 5px;">报修</div> </div> </div>	剩余气量查看： 1. 随时按“查询”按钮，在液晶显示屏上显示当前剩余气量（如下图所示）：  2. 当剩余气量少于5m³时，每用气0.1m³或按“查询”键，气表将发出“嘀...”五声提示。

五、注意事项






- 1、严禁明火检漏；
- 2、不要损坏IC卡燃气表上的铅封标记；不要挪动或碰撞IC卡燃气表，否则会发生燃气泄漏，引起火灾、爆炸、中毒等灾害；
- 3、不要向IC卡插口中插入异物(包括可以插入的任何其他卡片)，否则IC卡燃气表会保护性关阀，影响正常用气；
- 4、不要长期将IC卡插在IC卡燃气表中；
- 5、不要使用有腐蚀性的清洁液，不要将清洁液渗入IC卡燃气表中；
- 6、IC卡燃气表不能正常使用，并且按《故障判断与处理办法》也不能排除时，通知燃气管理部门检查。切不可自行打开IC卡燃气表，否则会发生安全事故，失去产品质量保证资格，甚至被认定有违章行为；
- 7、IC卡燃气表发生异响时，请通知燃气管理部门检查；
- 8、电子控制器（ECU）发生故障而与基表计量不一致时，以基表计量为准；
- 9、如有任何不明之处，敬请拨打本公司客户服务热线咨询(见封底)。

六、故障判断与处理方法

1、不能用气

检查步骤	提示	可能原因	处理方法
检查表前阀		表前阀未打开	打开表前阀
检查管道及燃气具		燃气具故障或管网停气	维修燃气具或等待恢复供气
按查询键，观察液晶显示屏	无任何显示或显示乱码	IC卡燃气表有故障	通知燃气管理部门修理
	显示阀关，剩余气量为‘0.0’ 	预购气量用尽，正常关阀	持IC卡到燃气部门购气
	 最后一位为任一数字	可能有违规操作	通知燃气管理部门处理
	 最后一位为任一数字	IC卡燃气表有故障	通知燃气管理部门修理

2、购气量不能输入表中

检查步骤	提示	可能原因	处理方法
插入IC卡，观察液晶显示屏	无任何反应或只有小数点，无其它显示	IC卡未插到位	重新插卡并注意插卡到顶
		IC卡燃气表有故障	通知燃气管理部门维修
		本次购气量已输入表中	不要再插卡
		插卡方向错误或卡面不洁	重新正确插卡或清洁卡面后再重新正确插卡
		卡中购气量与表中剩余气量之和大于999m ³	等表中剩余气量减少后，再插卡输入本次购气量
		错领其他用户的IC卡	找回自己的IC卡
	卡中气量未输入表中	重新正确插卡并注意听到“滴...”声后才取出IC卡	

请妥善保管本使用说明书

出版日期：2006年5月

执行标准：CJ/T 112-2000

生产许可证： 渝制00000841号

地址：重庆市经济技术开发区花园八村九栋

电话：(023)86332256 86332290 86332291

传真：(023)86332255 邮政编码：400060

客户服务热线：(023)86332211

技术支持热线：(023)86332277

网址：www.cqbge.com

